

< Autostrada Genova-Livorno A 12
Uscita: Carrodano
Motorway: Genova-Livorno, A12
Motorway: exit: Carrodano

Autostrada Genova-Livorno A 12 >
Uscita: Brugnato
Motorway: Genova-Livorno, A12
Motorway exit: Brugnato

Monterosso:

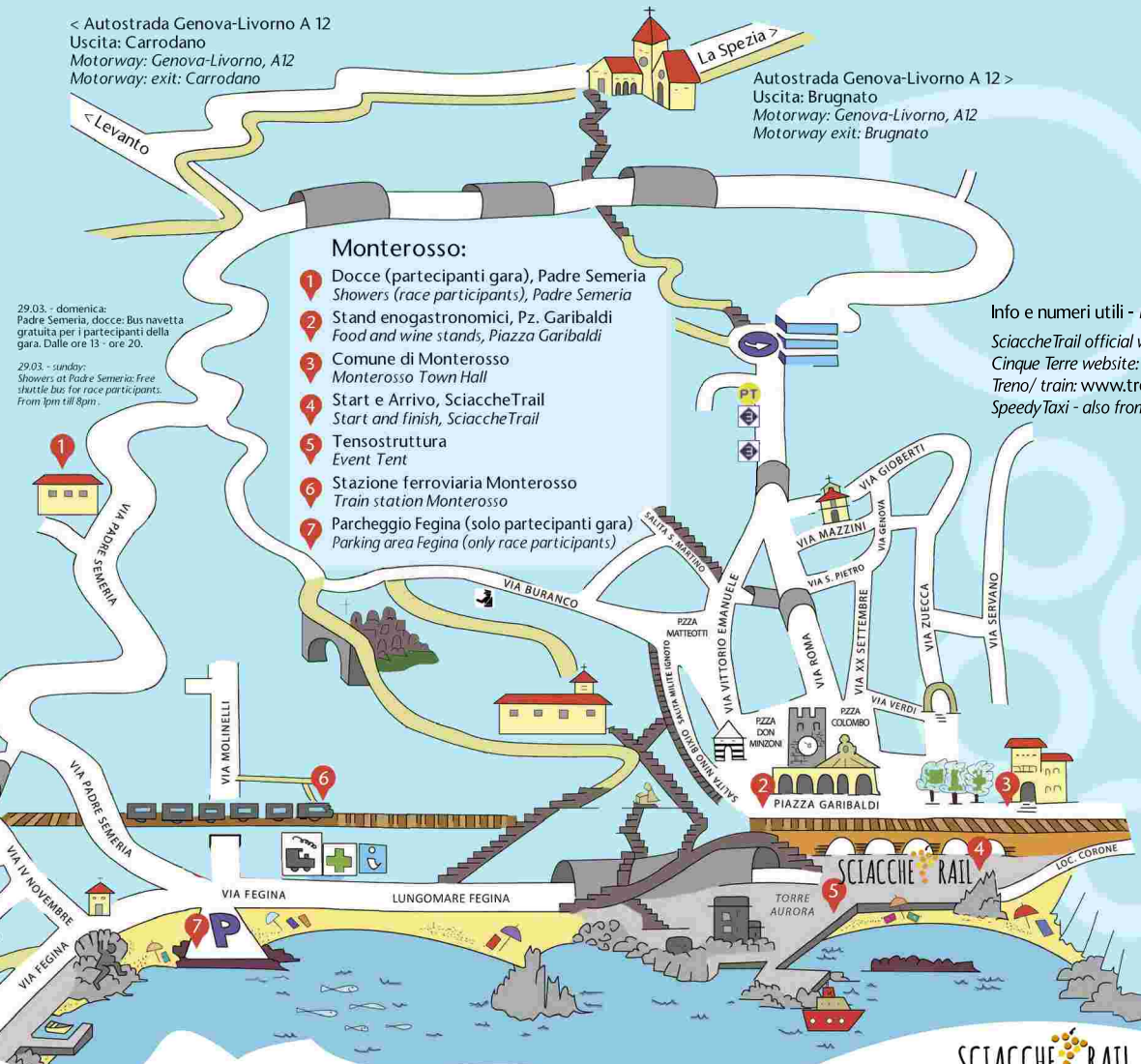
- 1 Docce (partecipanti gara), Padre Semeria
Showers (race participants), Padre Semeria
- 2 Stand enogastronomici, Pz. Garibaldi
Food and wine stands, Piazza Garibaldi
- 3 Comune di Monterosso
Monterosso Town Hall
- 4 Start e Arrivo, SciaccheTrail
Start and finish, SciaccheTrail
- 5 Tensostruttura
Event Tent
- 6 Stazione ferroviaria Monterosso
Train station Monterosso
- 7 Parcheggio Fegina (solo partecipanti gara)
Parking area Fegina (only race participants)

Info e numeri utili - Info e numbers:

SciaccheTrail official website: www.sciacchetrail.com
Cinque Terre website: www.parcnazionale5terre.it
Treno/ train: www.trenitalia.com
SpeedyTaxi - also from and to airport: +39-338-1189840

29.03. - domenica:
Padre Semeria, dolce: Bus navetta gratuita per i partecipanti della gara. Dalle ore 13 - ore 20.

29.03. - sunday:
Showers at Padre Semeria: Free shuttle bus for race participants. From 13pm till 8pm.



Per garantire il regolare svolgimento della gara SciaccheTrail invitiamo tutti i visitatori a usare il treno per arrivare a Monterosso. Orari e info: www.trenitalia.com

We invite all visitors of SciaccheTrail to use the train to reach Monterosso.
Timetables and info: www.trenitalia.com

SCIACCHE RAIL
PARCO NAZIONALE DELLE CINQUE TERRE

ORGANIZZATORI:



PATROCINI:



SPONSOR:



SCIACCHE RAIL
PARCO NAZIONALE DELLE CINQUE TERRE

**UNA CORSA TRA
VIGNE, CIELO
e MARE**



**UltraTrail delle Cinque Terre -
47km, 3000mD+**

**28-29
MARZO 2015
MONTEROSSO
CINQUE TERRE**